

RUOTA M 50X17 FP SPG - 50L/NP4

Serie Ruota M

Ruote per mobilio e per arredamento interni.
Ruota a foro passante.
Ruota in nylon nero a foro passante su supporto a piastra girevole.

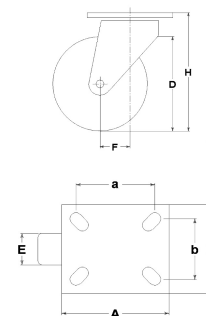
Serie Supporto M22

Supporti serie M22, medio-leggeri; versione girevole a doppio giro di sfere; zincati bianchi.



Dati Tecnici

Diametro ruota	D	50 mm
Larghezza del battistrada	E	17,0 mm
Peso articolo		0,150 kg
Altezza totale	H	66 mm
Dimensioni esterne della piastra	AxB	42x42 mm
Interasse fori di fissaggio	axb	30x30 mm
Diametro bullone di fissaggio	g	M5
Disassamento	F	24 mm
Portata		30 kg



CONSIDERAZIONI GENERALI / RACCOMANDAZIONI E AVVERTENZE

I testi citati ed il catalogo completo sono disponibili nella versione più aggiornata nel nostro sito www.lagspa.it/downloads. Le dimensioni, le descrizioni, le caratteristiche e le illustrazioni sono indicative e suscettibili di qualsiasi variazione senza preavviso. I prodotti illustrati non implicano necessariamente la loro disponibilità a magazzino né alcun obbligo da parte nostra ad eseguire la loro fornitura. I collaudi da noi effettuati si riferiscono a prodotti originali con accessori originali: la sostituzione di uno dei componenti con altri di produzione differente potrebbe non garantire gli stessi risultati e provoca automaticamente il decadere di ogni garanzia. **Per impieghi particolari si consiglia comunque di interpellare il nostro servizio tecnico.**